

# NEWS RELEASE

報道関係各位

2022年11月17日  
株式会社初田製作所  
アースアイズ株式会社

## 初田製作所とアースアイズ、 火災・防災分野の AI カメラ技術で資本業務提携

株式会社初田製作所（本社：大阪府枚方市、代表取締役：初田和弘）とアースアイズ株式会社（本社：東京都港区、代表取締役：山内 三郎）は、人間の挙動分析における AI 事業で資本業務提携します。両社は、今後日本の社会基盤となる自動化ソリューションの共同開発と海外展開を行います。なお、2022年11月10日、初田製作所はアースアイズの第三者割当増資を引き受けました。

アースアイズは不審行動を検知する技術を活用し、AI カメラによる万引き防止ソリューション「AI ガードマン® the Server」の全国展開をしています。近年では、万引き防止にとどまらないソリューションの開発も推進し、火災の発見や台風などによる自然災害の土砂崩れ、倒木などを発見する技術の開発もしており、国内への展開を拡大するため、協業パートナーを探していました。安全安心な未来づくりを支援する防火・防災の実現を目指す初田製作所がパートナーとなることで、アースアイズの技術を活かし初田製作所のコンサルティングやソリューション提案のノウハウを組み合わせることで、両社の強みを生かせることと判断し、本協業に至りました。

### 協業の内容

#### 1. ソリューションの共同開発：

現状の火災センサーなどは、屋内で発生する火災の報知には有効な仕組みであるものの、天井の高い工場や屋外では、火元がセンサーから遠くなるために大きな火災にならないと報知できない課題がありました。この度、両社で共同開発をおこなう AI カメラは、特殊な赤外線カメラや温度センサーを活用せず一般のカメラ向けに開発された AIBOX を取り付けるだけで、火災の発見をおこなうことができます。屋外の公園、神社仏閣、天井の高い工場など、カメラの ZOOM 機能で AI 自動制御し、1 台のカメラで広範囲をカバーできるものです。また、非常口付近の障害物、防火シャッターなどの閉鎖障害物なども自動発見し、アラート通知をおこなうことができます。防災面でも火災発見だけにとどまらず、土砂崩れ、落石、倒木などをいち早く発見し、通知します。課題であった第一次発見を早めることで、被害を最小限にとどめることを目的とした防火・防災ソリューションを共同で開発します。

#### 2. 販売協業：

公園や工場・工事現場・文化施設他、警備会社などにも提供を考えており、幅広く代理店などを活用する予定です

## 協業の今後

2022年～23年度にかけて50セットの販売を見込んでいます。

### 株式会社初田製作所 経営企画室 室長 佐藤 淳也

初田製作所は、消火器や自動消火システムの製造・販売・施工・メンテナンスを行う総合防災メーカーです。2014年から火災発生リスク簡易診断サービスを開始し、これまで1,300件を超える診断を行ってきました。アースアイズ様との協業により弊社はリスク診断によりあぶりだした「企業固有の火災リスク」に対し、より適切なソリューション提案を行っていくことができるようになると考えております。

### アースアイズ株式会社 代表取締役 山内 三郎

この度の業務提携を大変光栄に感じております。当社の技術は、事件事故をAIカメラが自動的に発見し、管理者などに通知するシステムです。現在は、主に万引き対策で小売業の店舗に展開をしております。この基礎技術を応用し、初田製作所様の技術力、営業力で幅広い分野への展開を目指していきたいと考えております。現在のカメラは録画装置にしかありません。AIカメラが自動的に事件や事故を察知し、未然に防ぐシステムを世界に広げていきたいと考えております。

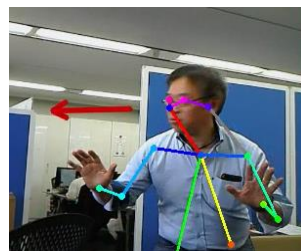
## アースアイズの技術「アースアイズ®テクノロジー」

アースアイズの特許技術である「3D空間把握技術」と「AI」による自動監視ソリューションです。カメラで取得した映像情報を元に仮想的に立体空間を作り出し、人や物の距離や大きさを把握し、AIが「人」に代わって「危険」な事象を検出し、発報・通知をします。「人の感覚」に限りなく近い情報処理をすることができます。 <https://earth-eyes.co.jp/technology/>



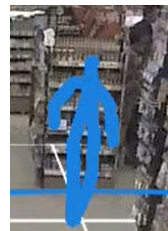
一般カメラで背景を3D化

「国内特許技術」特許第 6581280 号



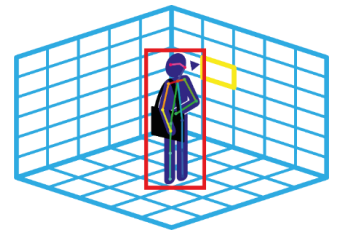
視線を検出「国内特許技術」

特許第 6562437 号



個人情報保護（特許出願中）

画像から自動的に人間をホネホネ表示



骨格情報から不審者を発見

「国内特許技術」特許第 6534499 号

## 防犯カメラで火災と煙の発見を可能にする「ファイヤープリベンションAIシステム」

本システムは、IPカメラをアースアイズのAIBOX「Server lite」に接続することで、センサーを使わずに火や煙を発見することができます。火や煙の方向からどの位置で火災が起きているかなどをいち早く発見・通知することで素早い安全確保や消火活動に貢献し、火災による被害を最小限にとどめます。



火の発見  
自動車のヘッドライト等と  
間違えない



煙の発見  
夜間でも識別できる

当社のAI-PTZカメラを活用した場合  
変化が生じた場所をカメラがズームして、火災を発見します。  
また、火の大きさ、方向を管理者に通知します。



ズーム前



ズーム後

## | 初田製作所について

商号 株式会社初田製作所

代表者 代表取締役社長 初田和弘

所在地 〒573-1132 大阪府枚方市招提田近 3-5

電話番号 072-856-1281

設立 1947年8月19日

事業概要 各種消火器、消防設備、自動消火システム、防災商品の製造・販売、施工、メンテナンス、損害保険代理店業

URL : <https://hatsuta.co.jp/>

## アースアイズについて

商号 アースアイズ株式会社

代表者 代表取締役 山内 三郎

所在地 〒105-0013 東京都港区浜松町 1-2-1 No.R 浜松町ビル五階

電話番号 03-3437-3686

設立 2015年9月16日

事業概要 人工知能搭載カメラ（防犯、事故防止）の開発及び販売、ソフトウェアの開発及び販売、コンピューターの電子情報の管理及び保管、コンピューターの電子情報の解析、分析及び加工、電気通信事業

URL : <https://earth-eyes.co.jp/>

## | 本情報に関するお問い合わせ先

<p><b>[株式会社初田製作所]</b> 経営企画室 担当 佐藤、大野 03-6432-4144 HP: <a href="https://hatsuta.co.jp/">https://hatsuta.co.jp/</a> E-mail : <a href="mailto:keiki@hatsuta.co.jp">keiki@hatsuta.co.jp</a></p>	<p><b>[アースアイズ株式会社]</b> 広報担当 澤登、佐藤 03-3437-3686 HP: <a href="https://earth-eyes.co.jp/">https://earth-eyes.co.jp/</a> E-mail : <a href="mailto:info@earth-eyes.co.jp">info@earth-eyes.co.jp</a></p>
---	--

\*記載されている会社名、製品名は、各社の商標、もしくは登録商標です。

\*記載の商品名、価格および担当部署、担当者、WebサイトのURLなどは、本リリース発表時点のものです。

以 上